









Table with 6 columns: Location (e.g., Пшеница, Жито), Price per 100, and other market data.

Закладаюся
за волю пшну, що жадець зъ монхъ...

Зброю ловецку
выпробовану, одному нагороджену медалемъ держаннымъ и дипломомъ почетнымъ, поручаю

ФАРБЫ ОЛЫЙНІЙ
готові до ужитку и скоро за-
сыхають.

Оповѣщенє.
На основѣ ухвалы Выдѣлу касы щадничои мѣста Тернополя зъ дня 1 го червня с. р. буде каса приймати отъ 1-го липня 1886 р. вкладки лишъ на нові книжочки вкладковій и буде опроцентовувати тѣ вкладки по 4 1/2% (чотыри и пѣць отъ ста).

Закладаюся
Презнану загально вайлучшу
Масу до запусканя подлогъ

До Пана Л. Чиньского, фабриканта медовниковъ и сухариковъ, выходяща „медовника гигиеничного“ въ Ярославѣ.

Партію гигиеничныхъ медовниковъ вырбу Вашои фабрики я одержавъ; я пробовавъ сей медовникъ въ шпиталяхъ раненыхъ живирихъ сербскихъ, котрыхъ въ мѣсяцъ шпитали мавъ я якъ разъ 425, а всѣ тѣжко раненіи. Головно сымъ роздѣлювано тѣ медовники и то тогда, коли сѣ тѣжко раненіи не могли травити найтѣжкихъ и найдѣлшихъ стравъ, роздѣлюваныхъ въ шпиталяхъ — по короткомъ часѣ дѣставали здоровый апетитъ и охоту до їды, жолудокъ и найтѣжше хорыхъ раненыхъ, оперованыхъ приймавъ сей медовникъ, раненіи приходили до силъ, доброго и здорового выгладаня, а що такожъ я спостерѣвъ, що въ наслѣдокъ сего медовника функціи жолудково-кишковой зовѣмъ регуливалися.

Фарбы до фасады
розпускаемъ въ вашѣ, до кольорованя будынокъ въ 36 кольорахъ.

ПЕНЗЛЪ
зъ наилучше реномованыхъ фабрикъ.

Тектуры даховіи, смола погазова и деревна, маса смолина, асфальтъ, цементъ, гипсъ.

Оливы до машинъ и смавило до осей зелѣзныхъ.

Пасы шкѣрняи до машинъ. Пасы гумовіи до машинъ. Гурты конопляни до машинъ.

НОВИНА!
Льняни напусканіи пасы до машинъ, и т. д., и т. д.

Гибнеръ и Ганке у Львовѣ.

КОНТОРА ВЫМѢНЫ
ц. к. уприв. галиц.

Акцій. Банку Гипотечного
1690 26-? купуе и продае
всѣ эффекты и монеты
подъ найприступѣйшими условіями.

УМРАТЬ и Спѣлка.
Фабрика рѣльнич. машинъ.



доставляе по дешевыхъ цѣнахъ: знамениты и выпробованы молотѣлки ручай кератови и шарови, войкого рода кераты, дальше льокобилѣ о силѣ 3 до 8 коней, конны граблѣ и перевертники до сѣна, якъ такожъ воакъ иваш рѣль. машини, выгтовленіи знаменито и солидно. Илюстрованіи каталога даромъ и франко. Головний складъ для Галичины Львовѣ, ул. Городецка ч. 61.

АНТОНЪ РОЗМАНИТЬ
ФАБРИКА ПАРОВА ЦИКОРИИ И СУРОГАТѢВЪ КАВЫ
въ Раковицахъ коло Кракова.

ТОВАРИСТВО „ПРОСВѢТА“
подаетъ до вѣдомости, що выдало и має на складѣ ослѣдуючій Формуляръ или кнѣжъ поживковихъ на заклъ.

РОБОТНЯ БРОНЗѢВНИЧА
ИВАНА ВЫПАСКА

Зѣ причины, що некомпетентіи робѣтнѣи и склады подймаються поземочуваня и пострѣбляни церковныхъ рѣчей, черезъ що поземочуваня переходить черезъ другіи або и третіи руки, въ виду подісаній по, учасъ Воец. Духовенству свою робѣтню и подаетъ до вѣдомости, що выкупе всякы направы бронзѣвничѣ, отовѣжуваня, золоченя и пострѣбляваня посялъ жаданіи въ отни або гальванично и то тревало, часто и дешево, особливо же часѣ, що часто уживаются. Ручу за довголітню тревалѣсть.

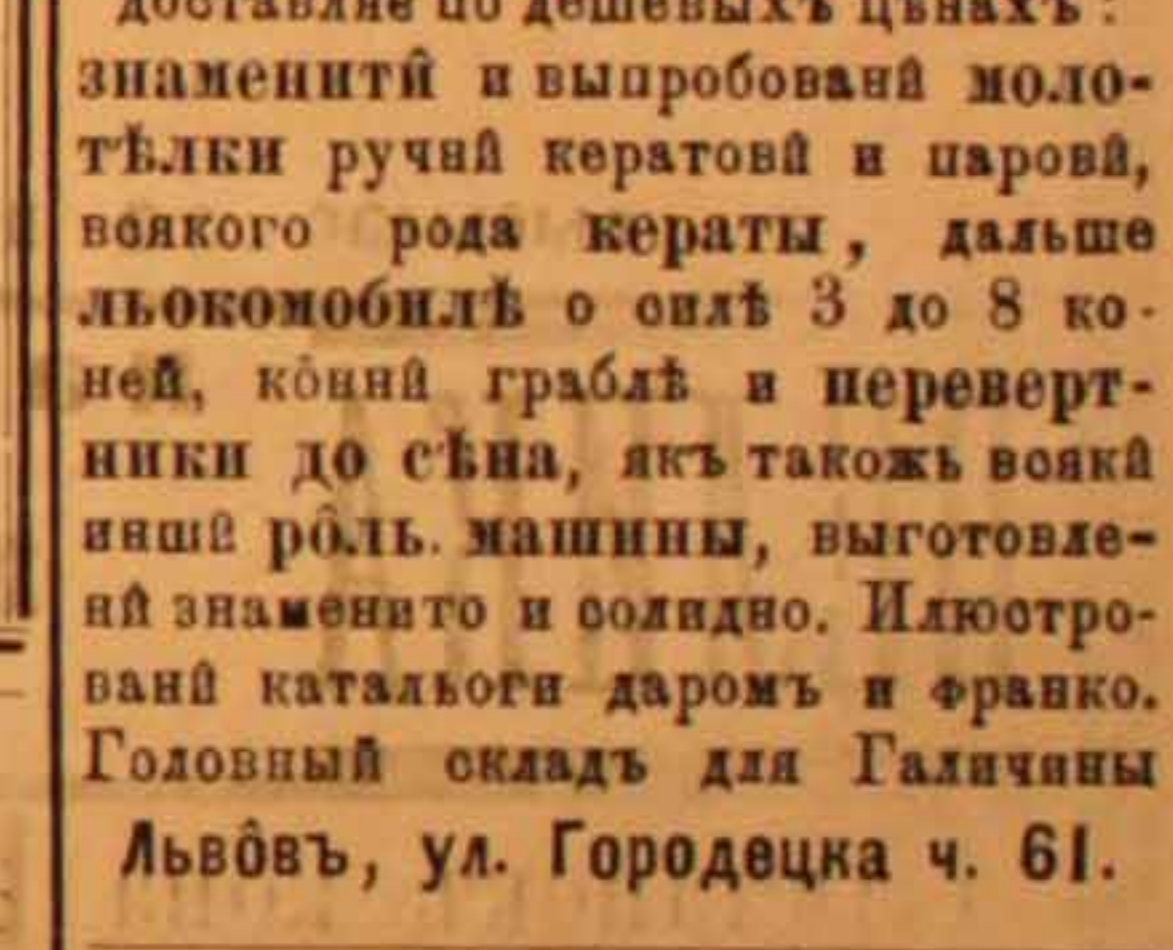
Величезній страты, якъ потерѣла велика лондонска фабрика мобѣль зъ закладъ Goldschmidt Brothers and Comp. при недавномъ паденю гансбѣрговского банку, захитали нею такъ, що она постановила закрѣти фабрику и выпродати зовѣмъ масами награжденей въ запѣтъ знаменитѣи мобѣль въ закладъ, преміюваній на всѣхъ выставкахъ золотыми медалями, за четверту часть цѣны фабрики. Я предладоу отже передай мѣнѣ въ комнѣтъ згаданымъ домоу чудно красной 400 штукъ золѣзныхъ лѣжокъ для дорослыхъ. Лѣжка въ прѣближеню подобній до рисунку.

Выписъ зъ розкладу їзды,
важний отъ 1 червня 1886. 1557
Приходить до Львова:
Поїзды особовіи: о год. 8.12 передъ полуд. зъ Звардоня, Хирова, Стрия. — 0 год. 4.15 зъ Звардоня, Хирова, Стрия. Гусятына, Станиславова — 0 год. 2.6 въ ночи зъ Гусятына, Станиславова, Хирова и Стрия.

„Народна Торговля“ у Львовѣ
удержуе на складѣ и поручае:
Свѣжій воды минеральній.
Вода Биланьска красна „Зауеръ-Бруннъ“ фляш. по 26 кр
„Хебеска (Егерска) Францъ, Зальцъ и Вишенъ „ „ „ 26 „
„ Емоко жерело Крейхенъ и Кисель „ „ „ 26 „
„ Гисгилбертъ королевске Отто жерело Гайлхенбергока изъ жерела Константинъ „ „ „ 22 „
„ Содова „Галлеръ“ „ „ „ 30 „
„ „ „ „ „ „ „ 40 „
„ „ „ „ „ „ „ 40 „
„ „ „ „ „ „ „ 55 „
„ „ „ „ „ „ „ 40 „
„ „ „ „ „ „ „ 45 „

ЗАВЕДЕНЬЕ РИТНИЧЕ
открыто
при улицѣ Бяловоій ч. 6.
Пріймаются замовленя на: Штампыи дѣлчуковій и металевіи, печатни до лѣжу, мѣрки печатковій, гербы, штампилли съ мѣтискомъ, Писы на сухій друкъ, рѣзки и Монограммы и т. д. выконуеся якъ найлучше и дешевле якъ вездѣ и въ шкѣрѣнѣи означенѣи рѣчицѣ.

При высылцѣ найменше 25 фляшокъ числятся опакованъ по 2 кр. отъ фляшки вразѣ съ скринкою; при меншой высылцѣ опакованъ дорожше.
1649 10 0 Зарядъ Народной Торговлѣ.
Аптека РУКЕРА во Львовѣ
поручае 1563 171-?
Спеціальности и универсальній средства, французскій и иншѣ, якъ черезъ ню такъ и черезъ иншѣ фирмы описывуваній.



Величезній страты, якъ потерѣла велика лондонска фабрика мобѣль зъ закладъ Goldschmidt Brothers and Comp. при недавномъ паденю гансбѣрговского банку, захитали нею такъ, що она постановила закрѣти фабрику и выпродати зовѣмъ масами награжденей въ запѣтъ знаменитѣи мобѣль въ закладъ, преміюваній на всѣхъ выставкахъ золотыми медалями, за четверту часть цѣны фабрики. Я предладоу отже передай мѣнѣ въ комнѣтъ згаданымъ домоу чудно красной 400 штукъ золѣзныхъ лѣжокъ для дорослыхъ. Лѣжка въ прѣближеню подобній до рисунку.

Робѣтня мужескою и дамскою обуви 1892 и для дѣтей 4-4
подѣ Яномъ Килинскимъ
ул. Хоруницкыи, рѣгъ Академичной ч. 6
побѣтъ торгов п. Ст. Войцѣховского
поручае власней вырѣбъ зъ доброго матеріалу красвого и заграничного въ рѣжѣи смѣку и фасонѣ по цѣнахъ низкихъ.
Всякы замовленя якъ такожъ и советна направа выконуеся въ найкоротшѣи часѣ.
Съ глубокимъ поважанемъ
М. Опидо.

64 рази на сорозднний част истована означеный.

Осторожность при закупивъ. Экстрактъ мнѣи Юхана Нойи...

На этой неделе розширеный 27 000 мѣръ продажъ.

Повѣдомленіе о выздоровленіи и прилюдна подака рѣдкого рода въ корнети подобно страдающихъ...

Повѣдомленіе о чудномъ выздоровленіи пана Григорія Носа, учителя въ Бартковѣ, почта Красне, зъ дня 1 цѣтня 1886.

ПАНА ИВ. ГОФА

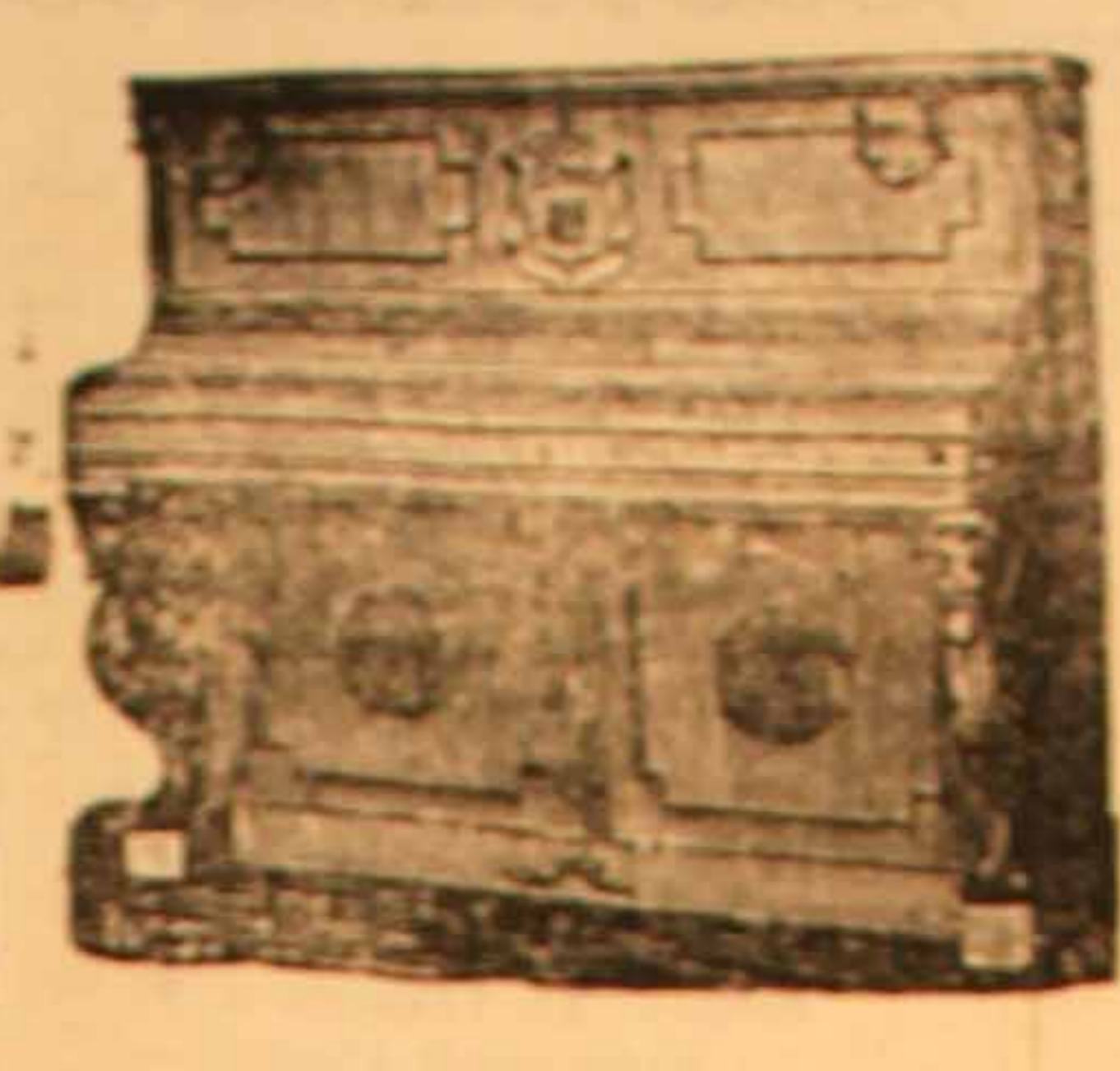
Съ зѣвколы невѣроятною вѣдчювостю спішу зложити Вашой Высочоблагородности сѣдуюче повѣдомленіе...

Лѣчебно-поживный матерія вынайденныхъ мною ѳтживляющихъ препаратѳвъ зъ солоду, котры вернули назадъ соткаль тысячѣвъ людей утрачене здоровіа...

- 1. Въ видѣ смачного діететичного пива здоровья зъ экстракту солодового на застарѣий недуги... 2. въ доброй шоколадѣ здоровья зъ экстракту солодового на бракъ крови и амхудобѣ...

Можна дѳбтати у вѣхъ антикахъ, другеріяхъ, Народноі Торговли и великихъ торговляхъ.

Перша правдыва дѣчуца скрѣпляюча тѣло шоколада зъ экстракту солодового Ив. Гофа (для малокровныхъ, бѣдѣвъ, сухотникѳвъ и на безсоннѳбѣ) 64 рази за 40 лѣтъ истована означена Францускы...



ОПОВѢЩЕНІЕ. Понесе знаю, що Высочоблагородный отъ дѣтской урядкѣ...

І. Н. СПОЖАРСКІЙ

рукавичникъ и бандажистъ у Львовѣ, при улицѣ Галицкой подѣ ч. 20.

БРАТЯ ЯНГНЕРЪ

Львовѣ, ул. Галицка ч. 16. Всыякий вырѳбы рукавичны Бѣлье мужеске...

ПЕРША КРАСВА ФАБРИКА СТОРѳВЪ И ЖАЛЮЗІЙ І. Бѣргенса

у Львовѣ при улицѣ Собѣского ч. 4. 1673 5-6

„ДЫМЪ“

повѣсть Ив. Тургенѣва. Цѣна на 1 зр. 50 кр., съ перекладкою 1 зр. 70 кр.

Л. ШТОРХЪ ВЪ БЕРНѢ,

Морава, улица Доминиканьска 41

высылае за послѣплатою, якъ довго выстае запасъ, поданй понизше товары богато дешевше ѳтъ цѣны вырѳбовои.

Table with multiple columns and rows listing various goods like 'ВЕЛИКА партія останковъ сукна', 'Одѣяла до подорожи', 'Краватки для мужчинъ', 'Съспинки', etc.

Недогѳдный товаръ пріймаеся назадъ и звертаются грошѣ. Перениска на вѣхъ аветрйскихъ новахъ.

Щѳбы у П. Т. Замовляючыхъ усунути вѣяке недѳврѣе, высылаются замовленя для Всѣхъ клиру, П. Т. начальникамъ громадъ, властителямъ посѣлѳстей, директорамъ посѣлѳстей и фабрикъ, професорамъ, урядникамъ державнымъ и краевымъ на выразне желанье такожь и безъ послѣплаты.