

Выходить во Львовъ що Вторника, Четверга и Суботы...

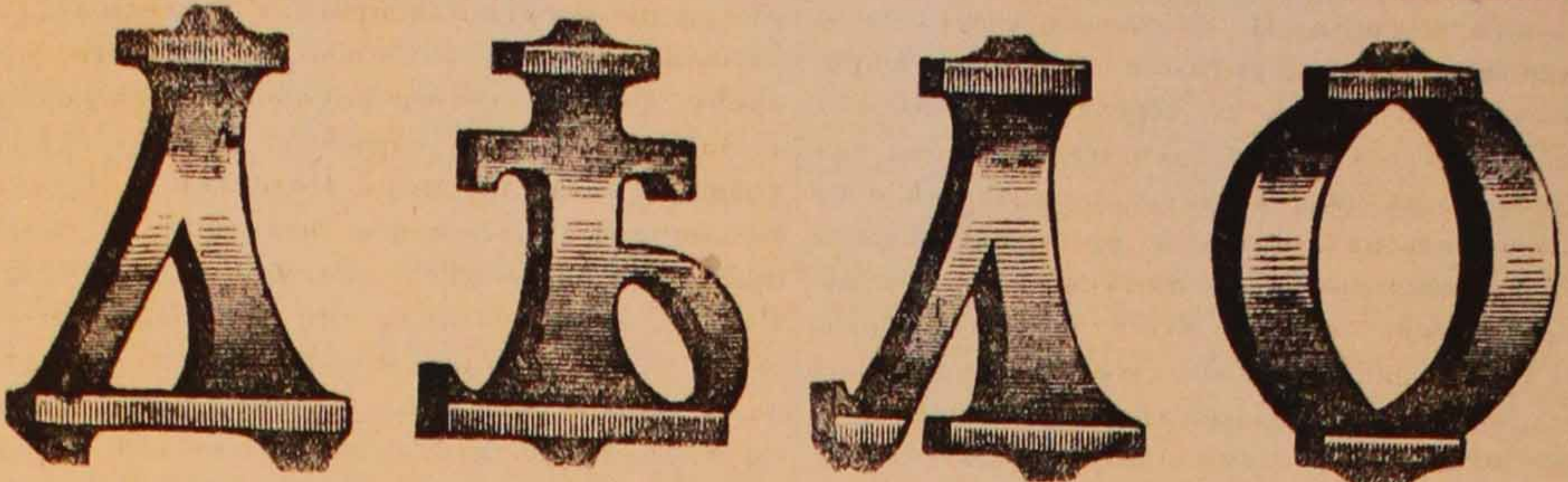


Table with subscription rates for 'Діло' and other publications.

Вн. Читательство въ Россіи просило ма- ти на уваж...

Съ днемъ I (13) липня розпо- чався III. четвертокъ. Просимо П. Т. Предлатниковъ...

До выборцовъ зъ округовъ Солотвина-Богородчаны и Долина-Бохолбовъ-Рожицтовъ. Выборцы!

Вамъ не повелось на послднихъ выбо- рахъ. Многихъ зъ васъ трвожила власть...

Вы знаете кто мы, знаете и про тыхъ, котрыхъ мы Вамъ радимъ...

Головний рускій выборчий коми- тетъ во Львовъ.

Рускій головний комитетъ выборчий для переведеня доповняючихъ...

Отъ головного руского комитета выборчого.

Пытанье жидовеке.

Сумий обявы антисемитского руху на Угорцинъ потрясли такъ сильно...

какъ въ Россіи. Нмцко-жидовскіе журналы приписують тй разрухи...

Анъ ненависть расова, анъ религійна не выкликують антижидовскихъ разруховъ...

Другою и то безпосредноу причиной разруховъ жидовскихъ...

Егерсегъ и другихъ мѣсяцяхъ; по Тисса-Есляр- скдмъ процесъ обвозили жидовъ...

Споминки про Шевченка.

Минушого року вышла въ Кіевѣ сбъ- шница книга подъ заг. „Живнй и произведенія Тараса Шевченка“...

Въ петербуржкхъ поважнхъ журналѣ „Вѣстникъ Европы“...

Уважаючи — пишу мѣжъ иншимъ вамъ Юнго, — що такъ историчне лице, якъ Шев- ченко, потребуе освѣченя...

ще прекрасншою, якъ его поемы.

Я прочтала гдсь-тамъ, що мой отець, гр. Федоръ Петровичъ Толстой...

Въ зимѣ зъ 1855—1856 року въ родинѣ нашой було видко якийсь великій неспокой...

Моя мати переписувалася съ Шевченкомъ и дтъ него приходили до насъ листы...

Шевченка, закимъ его ще бачили. Съ дрожка- чимъ непоковемъ выжидали...

И отъ осеню 1857 року въ одинъ вечеръ мы вие спали смачнымъ сномъ...

Веъ перевоны и проволоки, якихъ до- знавъ Шевченко, поки добрався до Петербурга...

По припису Шевченко матъ жити у мо- го дтъця, бо дтъ поручивъ за него...

деми штукъ двѣ комнаты: работню и спаль- ную. Тутъ днъ съ цѣлою пристрасткою...

Житье Шевченка поплыло хорошо и ра- дѣтно. Окруженный теплою прязнею...

Нѣкто не бувъ такій чутливый на кра- соту природы, якъ Шевченко. Иногдъ днъ не- сподѣвано являлся по обѣдѣ...





